

## Спецификация DEVELON DX300LL

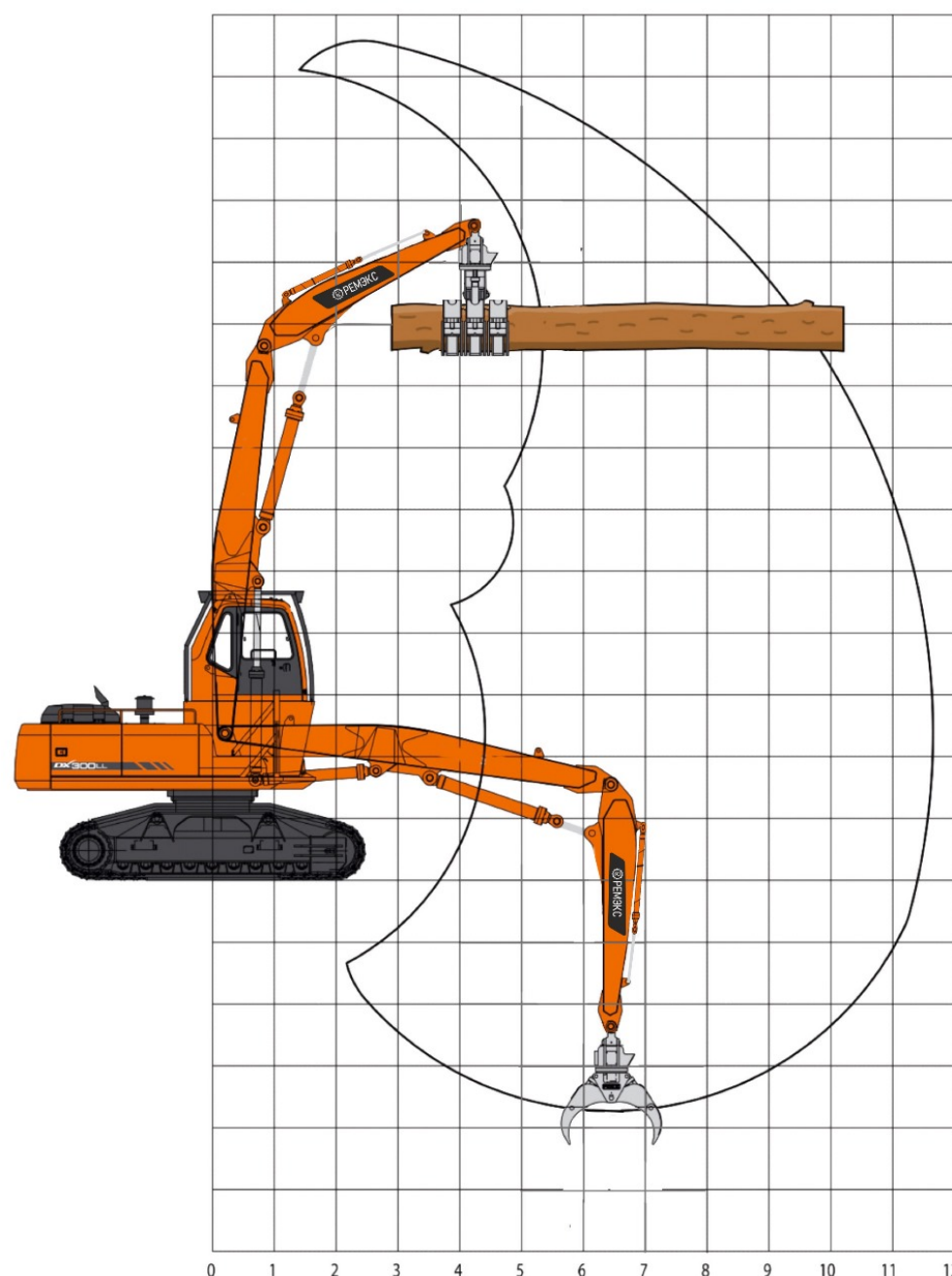
Эксплуатационная масса, кг	35 100
Мощность двигателя, л.с.	202
Максимальная высота погрузки, мм	13 580

### Двигатель

Doosan DE08TIS, 202 л.с. при 1 900 об/мин, TIER II  
 Механический ТНВД  
 Фильтр-водоотделитель с подогревом  
 Фильтр грубой очистки воздуха  
 циклонного типа  
 Насос перекачки топлива  
 Емкость топливного бака 500 л  
 Дополнительный топливный бак 500 л

### Габаритные размеры

14 540 мм x 3 600 мм x 3 590 мм



### Ходовая часть

- 14 Высокое шасси, клиренс 790 мм
- Опорные катки – 9 шт
- 13 Башмаки – 700 мм, одинарный грунтозацеп
- Давление на грунт – 0,50 кг/см<sup>2</sup>
- 12 Скорость хода - 5,1 / 3,0 км/ч

### Электрооборудование

- 11 Стартер 24 В / 6 кВт
- 10 Батареи 2 x 12 V / 150 А.час
- 9 Генератор увеличенной мощности 80 А
- 6 ламп дополнительного освещения (LED) на кабине (4 вперед, 2 назад)
- 8 Проблесковый маячок

### Гидравлическая система

- 7 Основные насосы - 2 x 266 л/мин.
- 6 Номинальное давление: 380 кгс/см<sup>2</sup>
- 5 Гидравлическое масло для низких температур (VG32)
- 2-х поточная гидролиния
- 4 Гидролиния под установку ротатора
- Разводка системы смазки на стреле
- 3 Разводка системы смазки на рукояти
- Гидрозамки стрелы и рукояти
- 2 Гидроцилиндр с верхним расположением
- Защита гидроцилиндра

### Кабина

- 1 Проставка кабины 1,2 м
- 0 Откидывание кабины с гидроприводом в транспортное положение
- 1 Радио +MP3 (стерео)
- 2 Кондиционер и обогреватель
- 3 Козырек от дождя
- 4 Высокое сиденье оператора
- 5 Стальной люк
- 6 Боковые зеркала
- Противошумный комплект

### Основные параметры оборудования

- Усиленная стрела (HD) - 6 300 мм
- Усиленная рукоять (HD) - 4 400 мм
- Трапеция под установку захвата
- Скорость поворота - от 0 до 9,6 об/мин

### Дополнительно

Инструкция оператора на русском языке  
 Печатный каталог запчастей